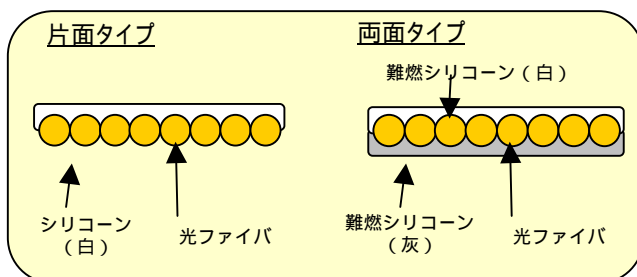


Optaccess[®] フラットバンドル光ファイバ



ハイパワー化、高密度実装化する
伝送装置内及び架内の配線に最適です。

断面構造



シリコンゴム被覆により、フレキシブル性
難燃性、環境信頼性があります。
フレキシブル性・難燃特性等の条件により、
両面タイプ・片面タイプを選択できます。

特長

難燃タイプ
ピッチ変換タイプ

シャッフルタイプ
コードタイプ

両面タイプはUL1581 VW-1相当の難燃性を実現します

先端のピッチ変換が可能 延伸性により、ファイバを微少に位置あわせできるので
V溝アレイに容易に装着できます

配線形態に応じて分岐やシャッフル配線が可能

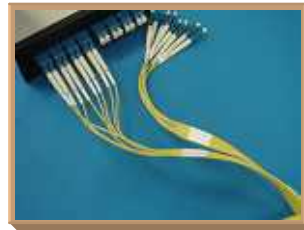
光ファイバコードに適用、自由度を調整し、配線整理、誤配線防止に
お役立て頂けます



ピッチ変換タイプ



シャッフルタイプ



コードタイプ



コイルタイプ

構成例

シャッフル配線による局内、装置間の配線作業の効率向上、誤配線防止
数10心以上の光ファイバの多心集積化により一括設置が可能に。
任意の位置で分岐させたファンアウト、ドロップ構造により省スペース化